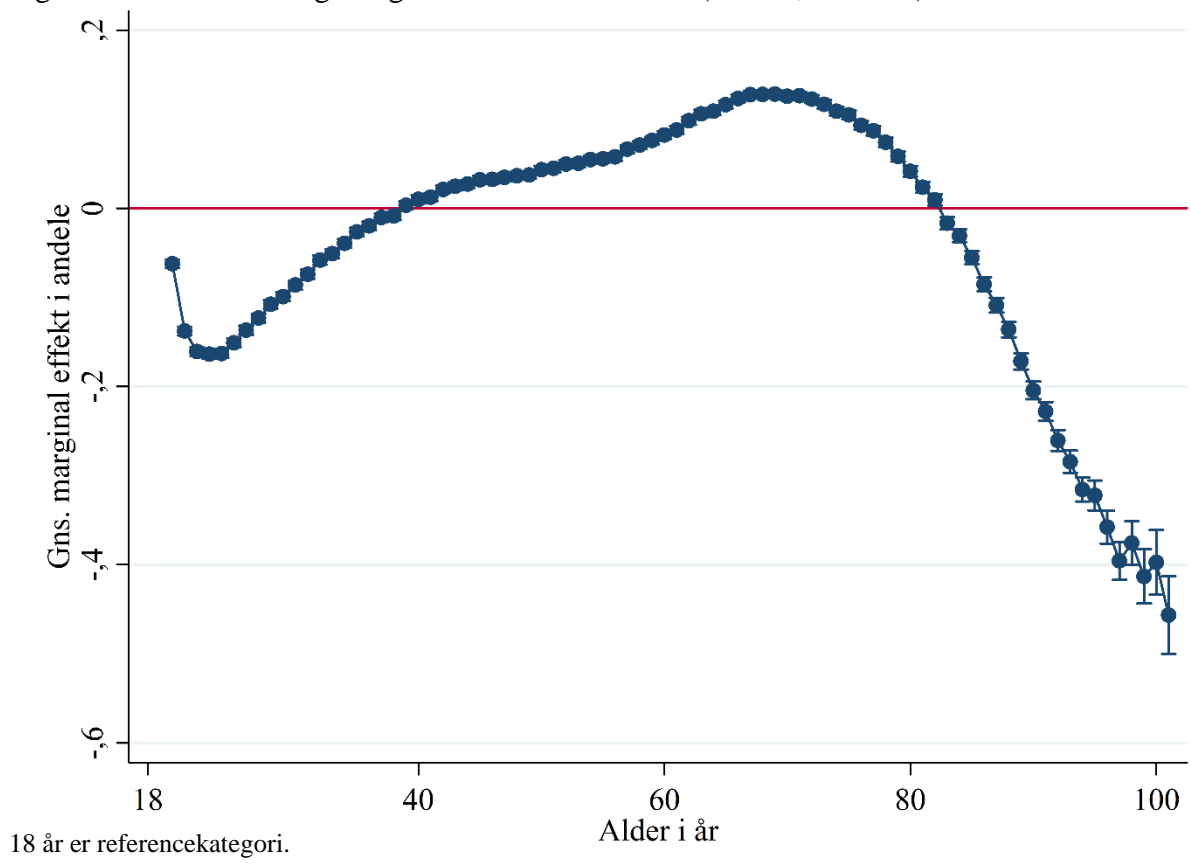
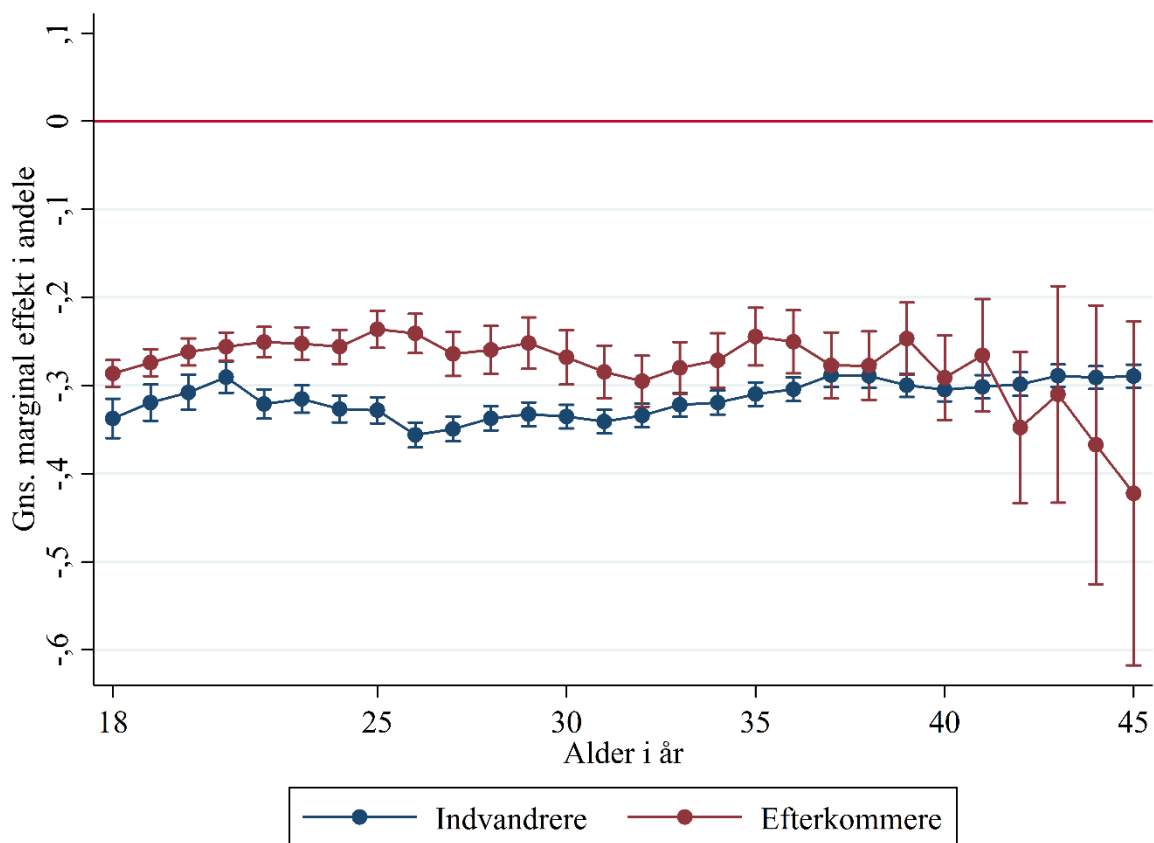


Bilag

Figur A1: Gennemsnitlig marginale effekter for alder (tabel 1, model 2).

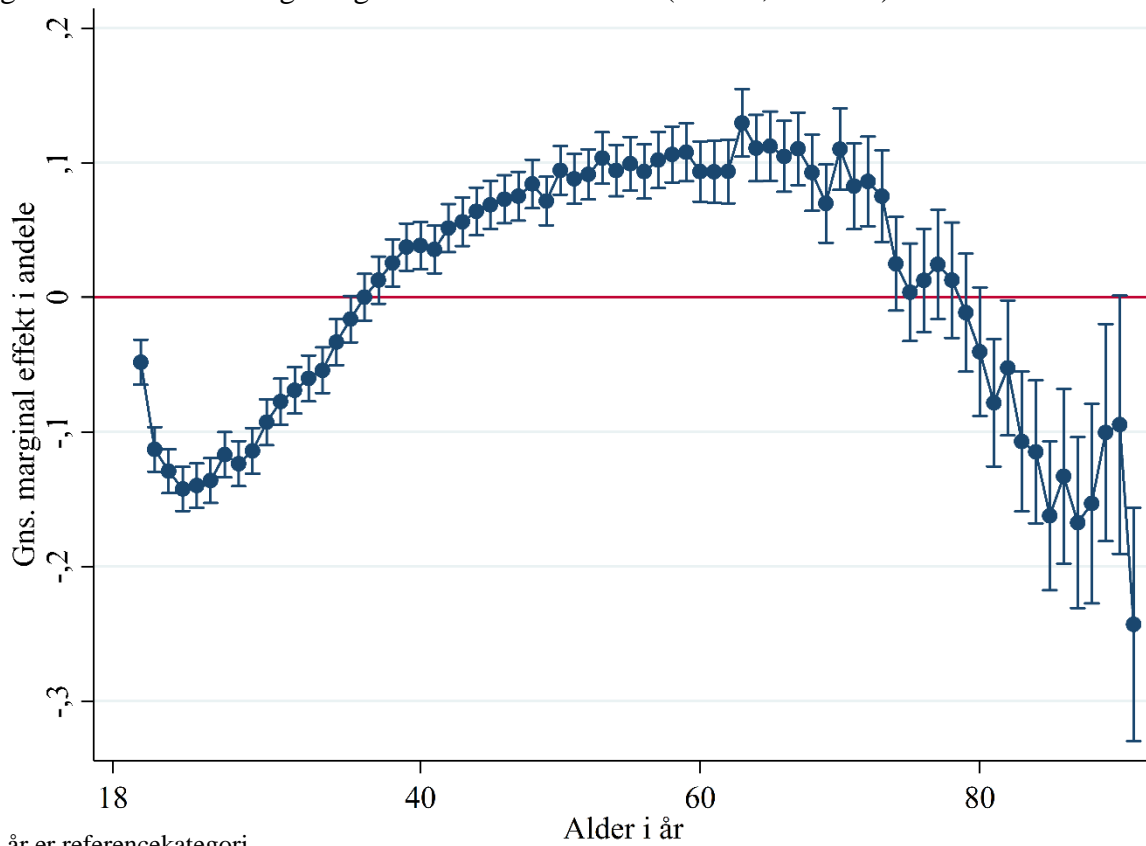


Figur A2: Gennemsnitlig marginale effekter for oprindelse.

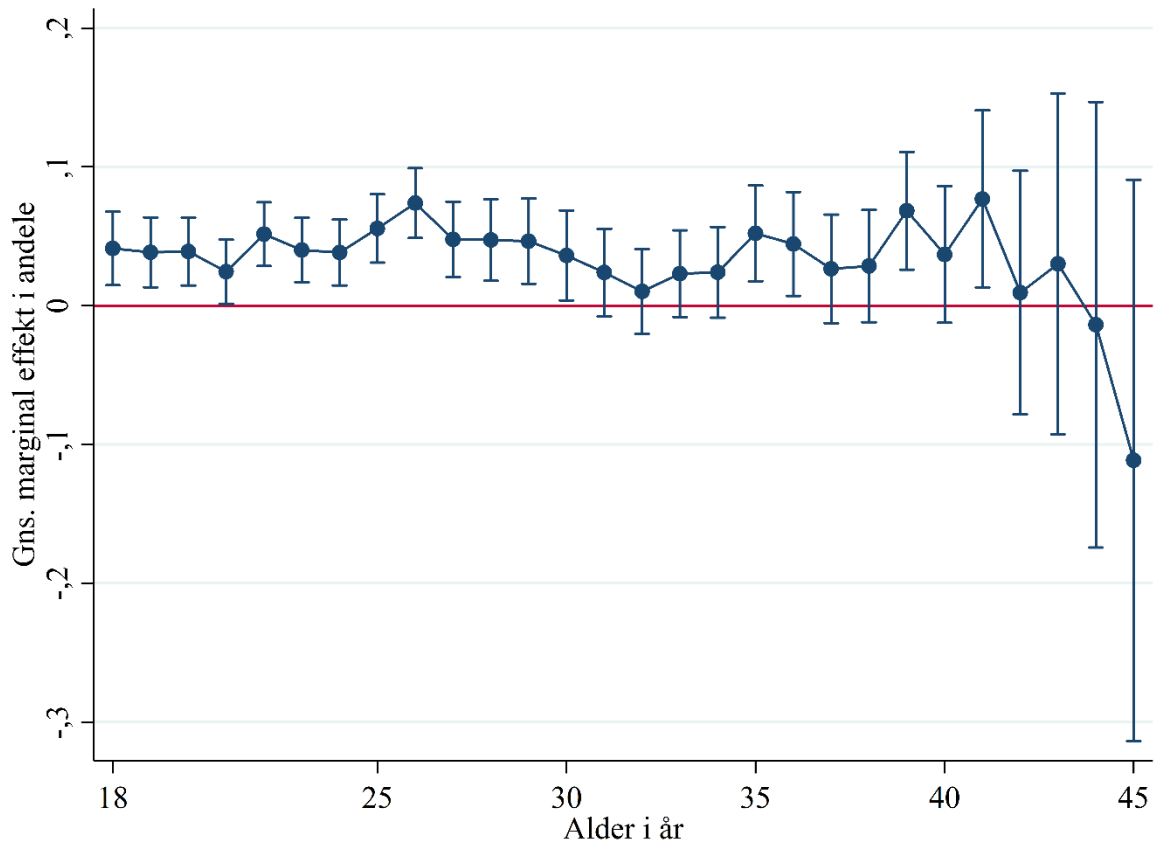


18 år og dansk oprindelse er referencekategorier. Figuren er baseret på tabel 1, model 2, men med interaktioner mellem alder og oprindelse. For at undgå tomme kategorier for efterkommere, er individer på 60 år eller derover samlet i alderskategorier i estimationen.

Figur A3: Gennemsnitlig marginale effekter for alder (tabel 2, model 2).



Figur A4: Gennemsnitlig marginale effekter for oprindelse.



18 år og indvandrere er referencekategorier. Figuren er baseret på tabel 2, model 2, men med interaktioner mellem alder og oprindelse. For at undgå tomme kategorier for efterkommere, er individer på 60 år eller derover samlet i alderskategorier i estimationen.